

26 MARS 2024

9H – 12H 13H – 15H30

9^e SYMPOSIUM ANNUEL DE RECHERCHE

L'impact de la recherche

Partenaire du symposium:

**REVUE
MÉDICALE
SUISSE**

unisanté

Centre universitaire de médecine générale
et santé publique - Lausanne





PROGRAMME MATIN

09h00-09h15

Introduction

*Prof. Jacques Cornuz, Directeur d'Unisanté,
Centre universitaire de médecine générale et
santé publique, Lausanne*

09h15-10h00

Qu'entend-on par impact? Quelles en sont toutes les dimensions?

*Prof. Antoine Flahault, Directeur de l'Institut de santé
globale, Université de Genève*

10h00-10h30

Quel est l'impact environnemental de la recherche?

*Dre Cecilia Matasci, Centre de compétences en
durabilité, Université de Lausanne*

10h30-11h00

Pause de 30 minutes

11h00-11h30

Comment le Fonds National Suisse promeut et évalue-t-il la valeur de la recherche encouragée?

*Dre Katrin Milzow, Responsable de la Section stratégie
du Fonds National Suisse, Berne*

11h30-12h00

Quel est l'impact de la recherche sur les politiques de santé?

*Prof. Assistante Céline Mavrot, Faculté des sciences
sociales et politiques, Université de Lausanne*

PROGRAMME APRÈS-MIDI

13h00-13h30

Quel est l'impact de la recherche sur la formation?

*Prof. Claudia Bagni, Vice-doyenne à la Recherche
et à l'innovation de la Faculté de biologie et médecine,
Université de Lausanne*

13h30-14h00

Impact social de la recherche: quels enjeux pour la philanthropie?

*Dre Brigitte Rorive Feytmans, Présidente de la
Fondation Leenaards, Lausanne*

14h00-14h15

Pause de 15 minutes

14h15-14h45

Quel est l'impact de la recherche à l'aune des nouvelles possibilités offertes par l'intelligence artificielle?

*Prof. William Ghali, Vice-président de la recherche,
Université de Calgary*

14h45-15h30

Table ronde

*Modération de la journée et de la table ronde par M. Michael Balavoine,
Directeur Groupe Médecine et Hygiène, Chêne-Bourg*

Introduction

- *Impact de la recherche?*
- *Etre à l'écoute et co-produire la connaissance!*

Contexte

- Institutionnel
- Général
- Global

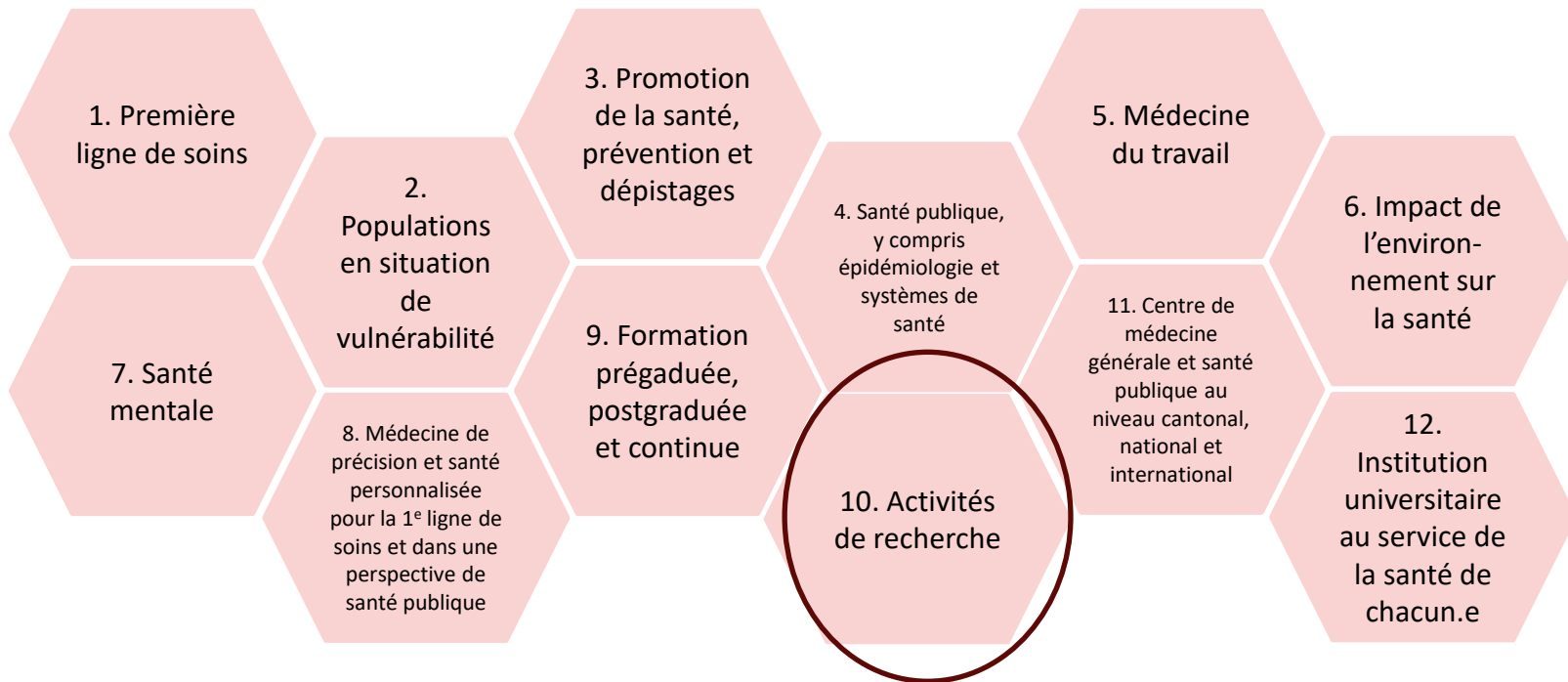
Plan stratégique 2020-2024



12 objectifs



12 objectifs



Notre vision

Promouvoir et améliorer la santé des personnes et des populations dans leur environnement,

- quel que soit leur statut socio-économique,
- par de la prévention, des soins ambulatoires et des mesures de santé publique,
 - dans un cadre académique
- *Ce qui est vrai est vérifiable*
- *Maintenir la confiance*



Être à l'écoute de la population

Dartmouth Health ▼

Providers

Locations

Careers

Donate

myDH



Dartmouth
Health

Dartmouth Hitchcock Medical Center
Dartmouth Hitchcock Clinics

Home

About ▼

Departments & Services ▼

Patients & Visitors ▼

Research ▼

For Professionals ▼

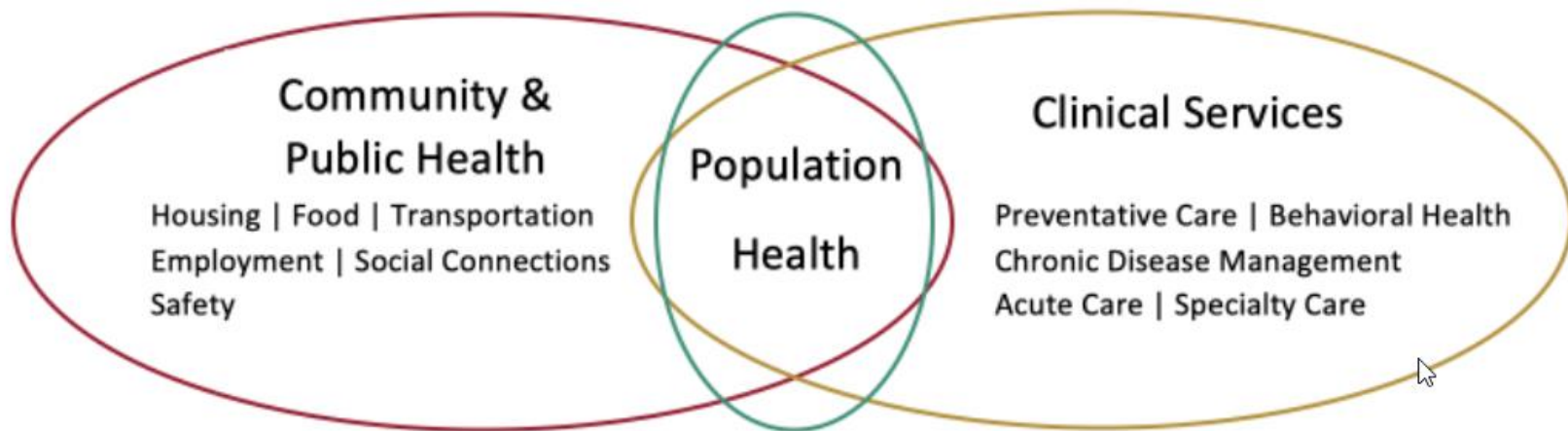
Home / About

About

Population Health

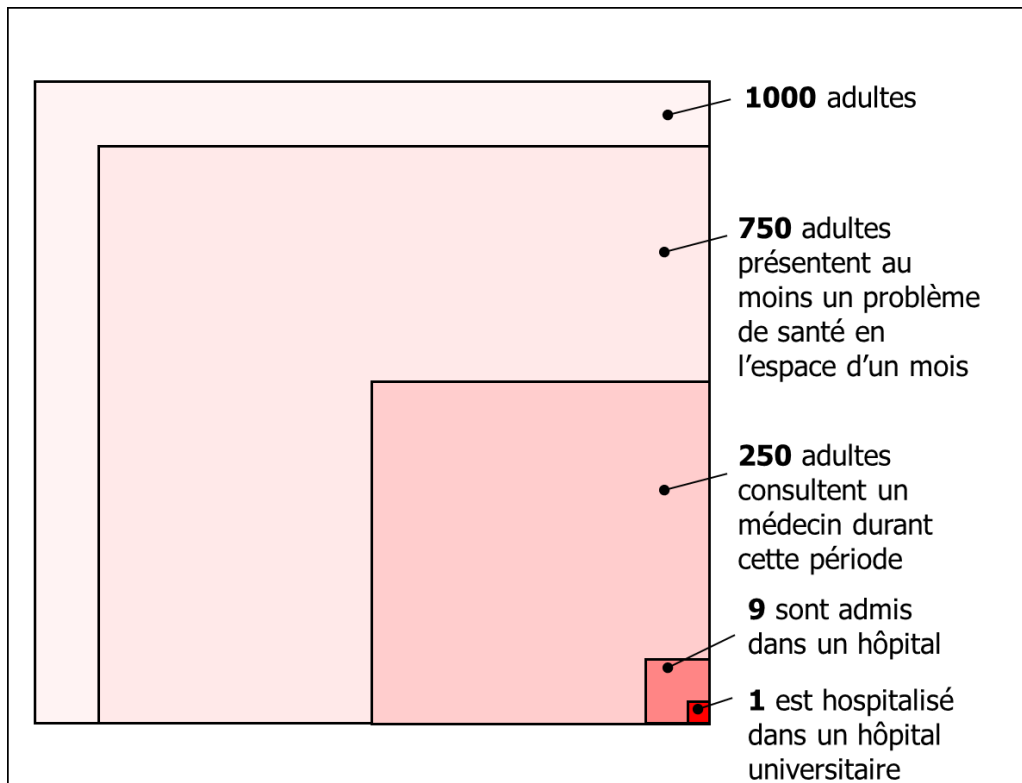
unisanté

Centre universitaire de médecine générale
et santé publique • Lausanne

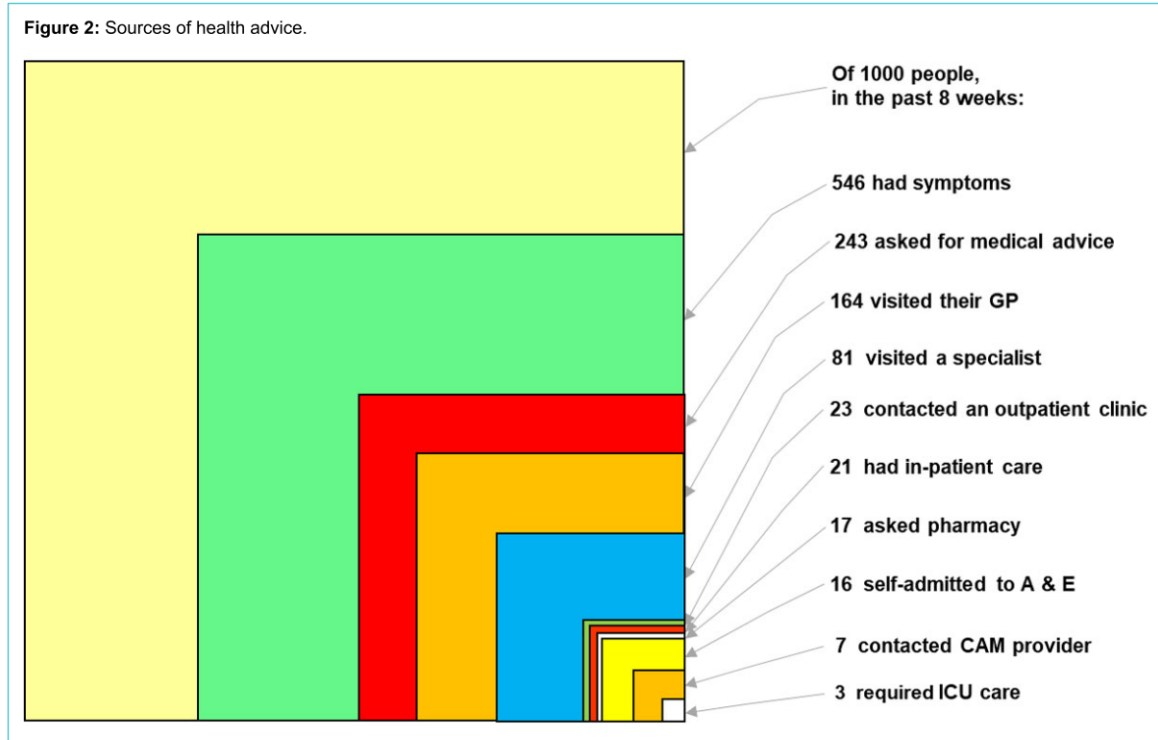


Population health is at the intersection of community and public health initiatives and clinical health care services. We work in both areas to end unjust variation in health outcomes.

CARRE DE WHITE 1961 – prévalence mensuelle de maladie chez 1000 adultes



Switzerland -2020



Swiss Medical Weekly

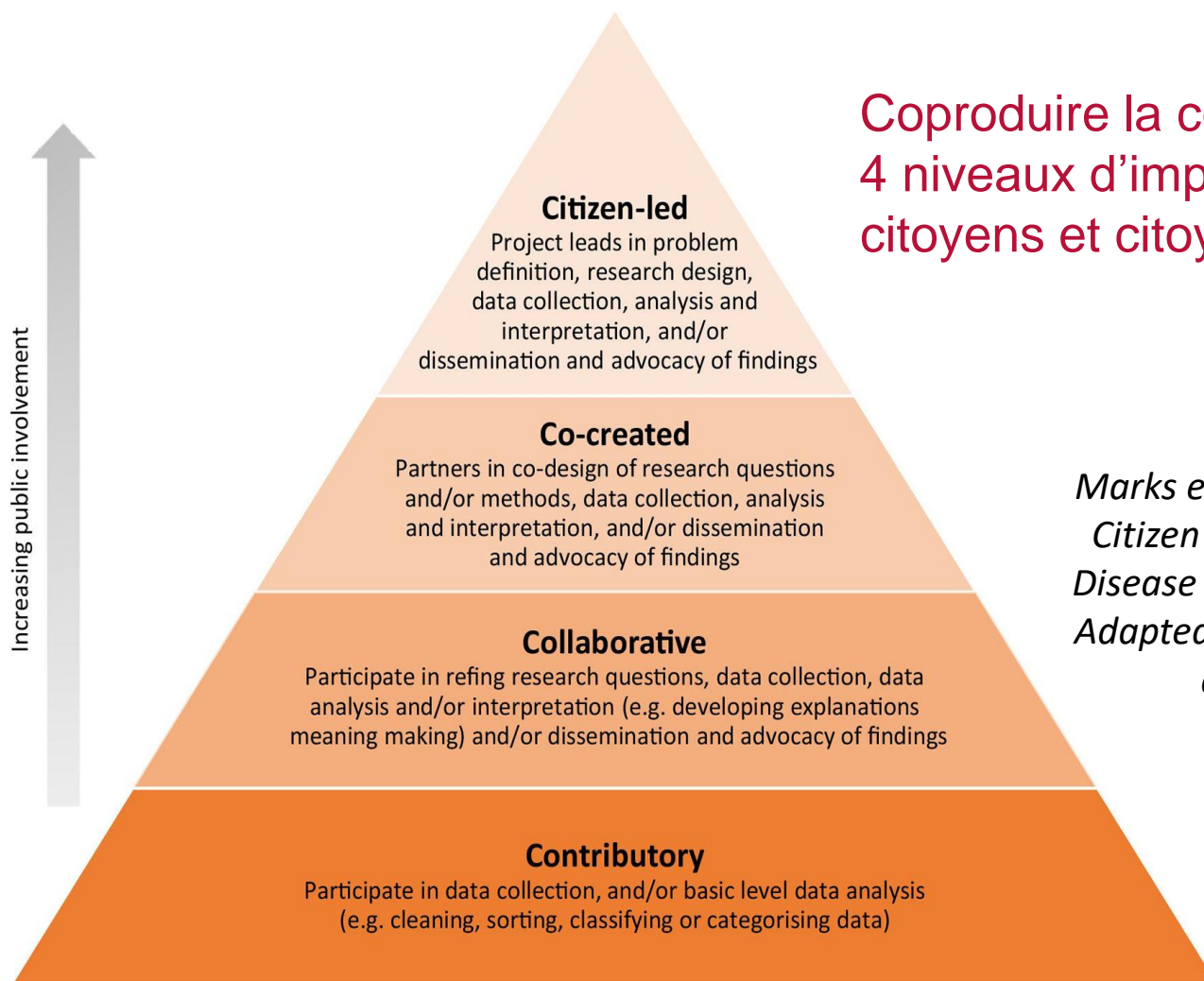
Formerly: Schweizerische Medizinische Wochenschrift
An open access, online journal • www.smw.ch

Original article | Published 04 May 2020 | doi:10.4414/smw.2020.20221
Cite this as: Swiss Med Wkly. 2020;150:w20221

The ecology of medical care in Switzerland:
prevalence of illness in the community and
healthcare utilisation in Switzerland

Giezendanner Stéphanie, Bretschneider Wiebke, Fischer Roland, Diaz Hernandez Laura, Zeller Andreas
Centre for Primary Health Care, University of Basel, Switzerland

Increasing public involvement



Coproduire la connaissance: 4 niveaux d'implications des citoyens et citoyennes

*Marks et al. (2022) A Scoping Review of
Citizen Science Approaches in Chronic
Disease Prevention. Front. Public Health
Adapted from Den Broeder et al. (2018)
and English et al. (2018)*

Création de la plateforme web FORCES <https://unisante.pre-prod.ch/forces/>

- Un service de conseil pour la mise en place et le suivi de la recherche participative
- Une communauté de pratiques et de promotion
- Des formations (en ligne)
- Un outil de mise en contact entre chercheur·e·s-participant·e·s



unisanté

Centre universitaire de médecine générale
et santé publique - Lausanne



unisanté

ISDM 2024

12th International Shared Decision Making Conference

**Coproduction: Harnessing the power
of partnerships**

Lausanne, Switzerland

July 7 - 10 2024

Coproduction : le pouvoir des partenariats

Call for abstracts
COMING SOON
www.impact-dph.unibas.ch



IMPACT

SWISS IMPLEMENTATION SCIENCE NETWORK

3rd Conference of the Swiss Implementation Science Network IMPACT

*The Value of Implementation Science
in Health and Social Care*

November 7th, 2024 13h00 - 16h00 CET
pre-conference workshop

November 7th, 2024 16h15 - 18h30 CET

November 8th, 2024 9h00 - 16h30 CET
conference

Conference venue (in-person)

University of Geneva (Uni Mail), Switzerland

unisanté

Centre universitaire de médecine générale
et santé publique - Lausanne



University
of Basel
Pflegewissenschaft
Nursing Science



UNIVERSITÉ
DE GENÈVE

Unil

UNIL | Université de Lausanne



Universität
Zürich

u^b

UNIVERSITÄT
BASEL

universitäre
altersmedizin

felix
platter

unisanté

Centre universitaire de médecine générale
et santé publique - Lausanne

Swiss TPH

Swiss Tropical and Public Health Institute

Merci à l'équipe de soutien à la recherche!

Bon symposium