



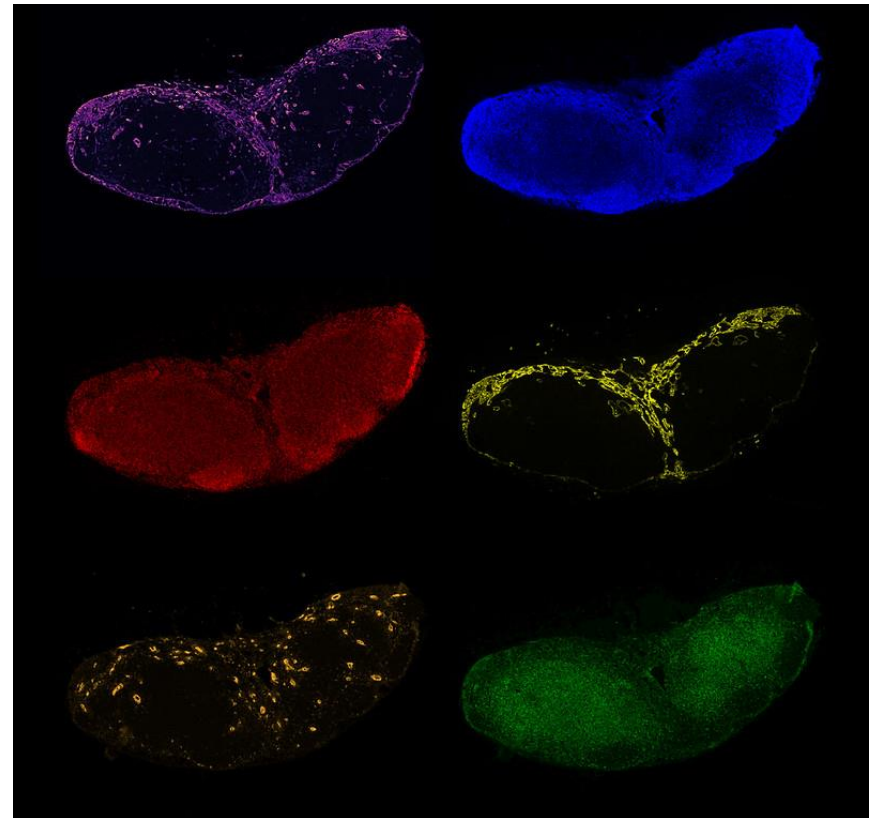
COMMENT LE FONDS NATIONAL PROMEUT ET ÉVALUE LA VALEUR DE LA RECHERCHE ENCOURAGÉE

Katrin Milzow, 26.3.2024

Symposium annuel Unisanté, Lausanne

Principe fondamental: les chercheuses et chercheurs connaissent le mieux les potentiels de la recherche

Ce sont elles et eux qui déterminent les thèmes, les méthodes et les objectifs de leurs projets.



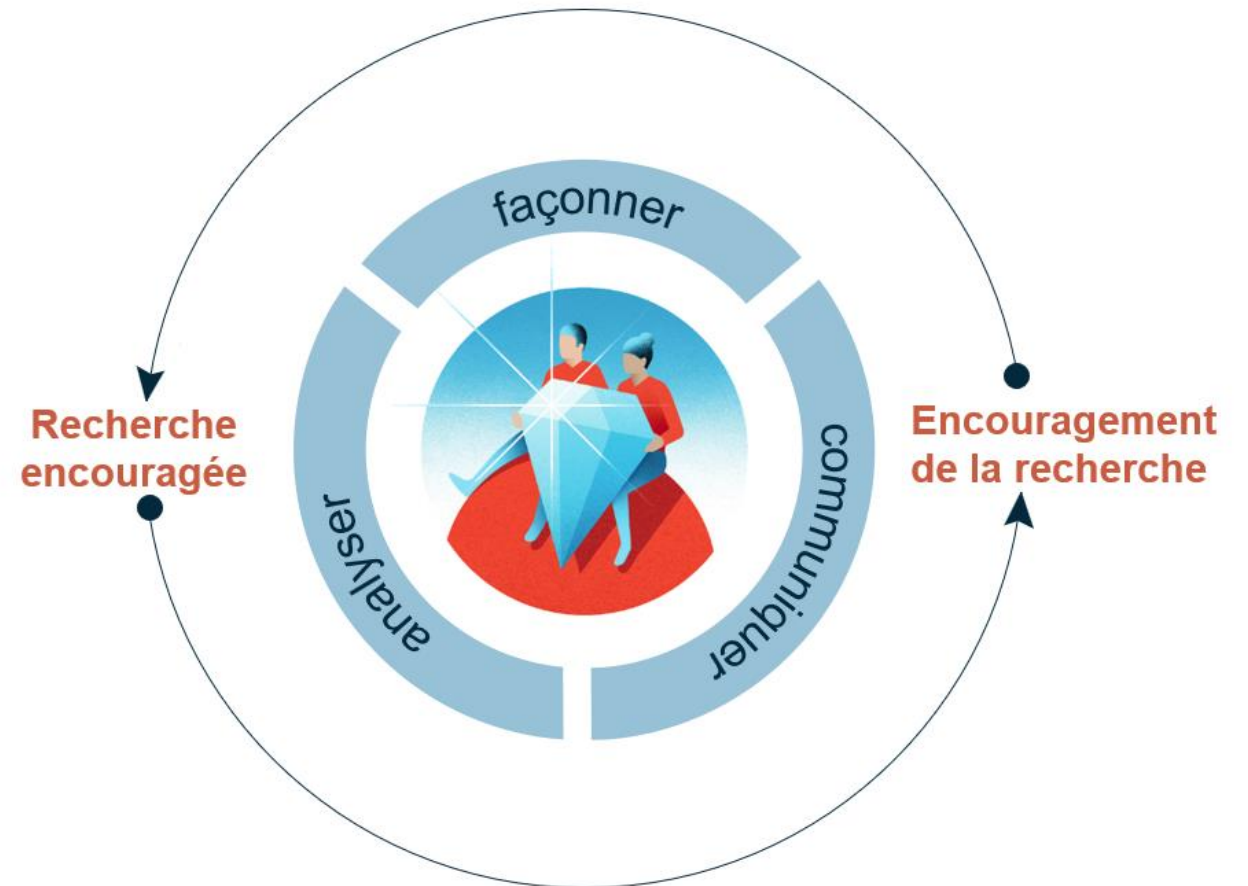
"Butterflies of immunity" by Anna Köck, University of Lausanne

Le FNS encourage la recherche et sa valeur dans toute leur diversité

- vise à être **ouvert** à tous types de recherche, à tous types d'impacts académique et sociétal, et aux multiples voies par lesquelles le savoir est acquis.
- demande aux chercheuses et chercheurs **de tenir compte des besoins des diverses parties prenantes** pour maximiser le potentiel de création de valeur dans le milieu scientifique et au-delà.
- s'efforce d'offrir les **formats d'encouragement appropriés** pour différents types de recherche, de la recherche fondamentale à la recherche appliquée et transdisciplinaire.

Le FNS analyse les effets de la recherche encouragée pour

- montrer les effets de la recherche encouragée dans toute leur diversité.
- renforcer l'efficacité de son encouragement.



Structure

- Principes
- **Encouragement**
- **Analyse**
- **Développement**

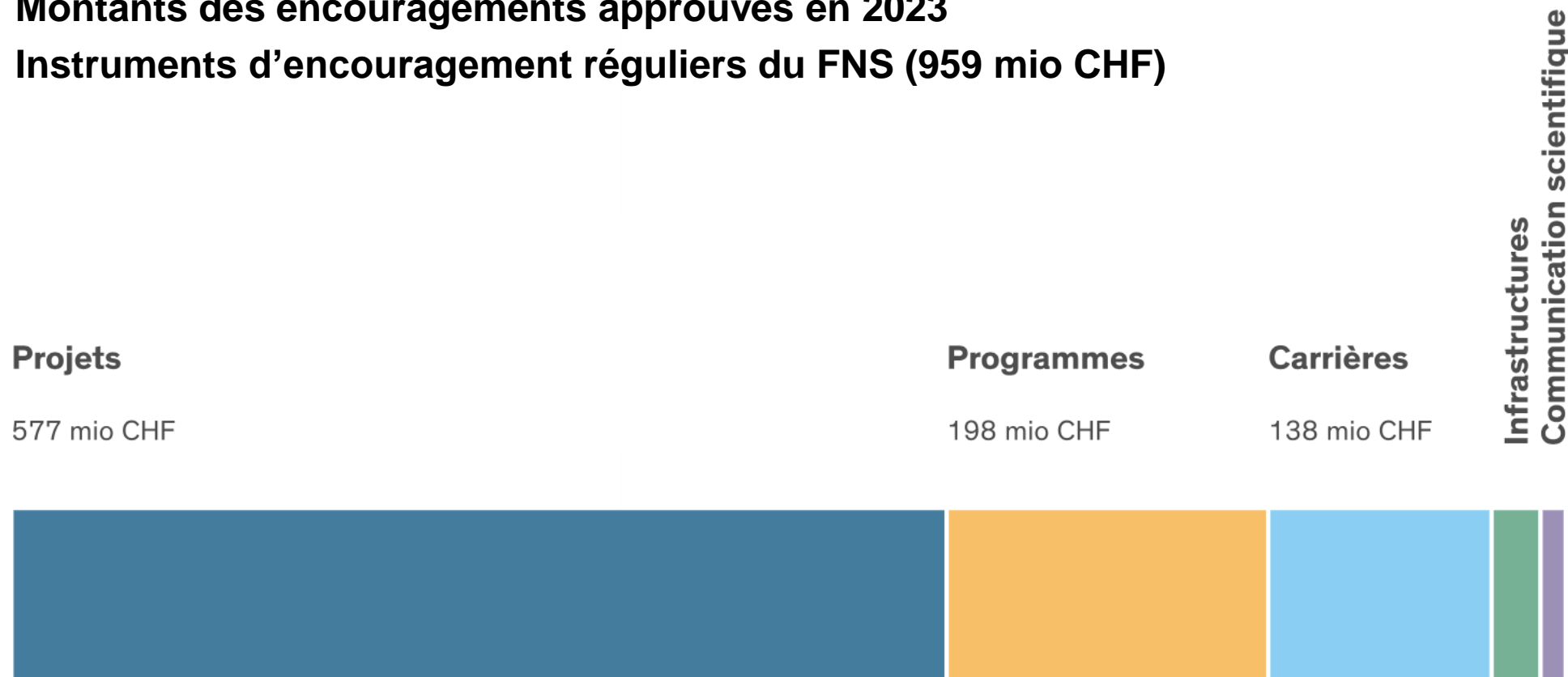
Structure

- Principes
- **Encouragement**
- **Analyse**
- **Développement**

80% des financements sont attribués à des thématiques proposées par les chercheuses et chercheurs eux-mêmes

Montants des encouragements approuvés en 2023

Instruments d'encouragement réguliers du FNS (959 mio CHF)



[235 million francs in grants for transitional measures \(snf.ch\)](https://snf.ch)

Accent sur la qualité scientifique avec catégorie “recherche orientée vers l’application”

Article 24 Critères

¹ Les critères déterminants pour l'octroi de subsides de recherche sont :

- a. la qualité scientifique du projet de recherche déposé;
- b. la qualification scientifique des chercheuses et des chercheurs.

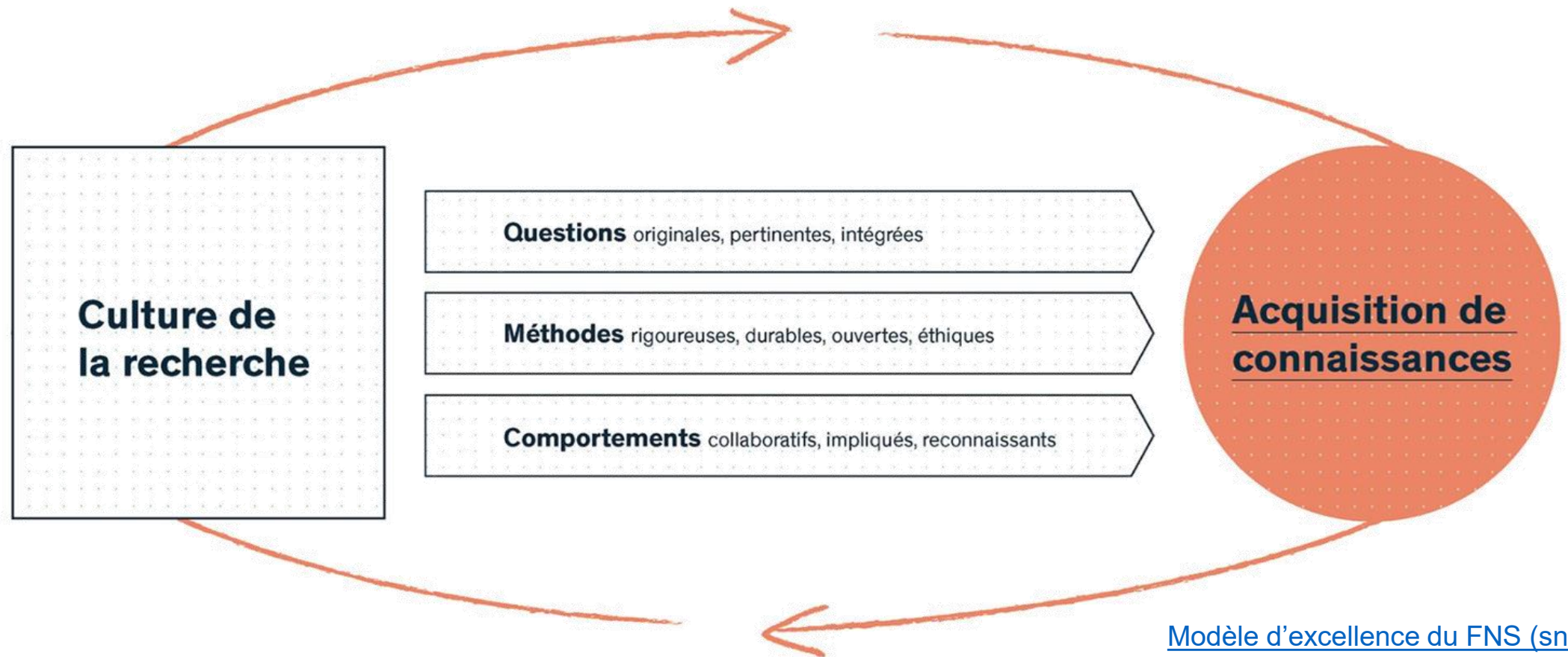
² Lors de l'évaluation scientifique, les critères principaux suivants s'appliquent :

- a. la qualité scientifique du projet de recherche déposé : portée scientifique, actualité et originalité, pertinence des méthodes et faisabilité ;
- b. qualification scientifique des chercheuses et chercheurs : curriculum scientifique et compétence spécifique en rapport avec le projet de recherche planifié.

³ En recherche orientée vers l'application, le critère de « portée en dehors du monde scientifique » est pris en compte.

[Critères d'évaluation \(Art. 24 Règlement des subsides\)](#)

Modèle d'excellence multidimensionnel pour faciliter l'acquisition de connaissances pour le bien commun



Formats d'encouragement spécifiques

Investigator Initiated Clinical Trials (IICT)

- Etudes cliniques indépendantes qui présentent un intérêt pour les patient·es et ne figurent pas parmi les priorités de l'industrie.
- Implication active des patient·es et du public (IPP) pendant toute la durée du projet.
- Subside préparatoire pour les représentant·es IPP
- Implication des représentant·es des patients et du public dans la sélection.
- Durée du subside de 60 mois.

Solution-oriented Research for Development (SOR4D)

- Collaborations transnationales et transdisciplinaires pour réduire la pauvreté et mettre en œuvre l'Agenda 2030.
- Programme conjoint avec la Direction du développement et de la coopération (DDC).
- Les requérant·es exposent dans leurs requêtes leur « theory of change ».
- Panel composé de chercheuses et chercheurs et d'acteurs de la pratique.
- Subside préparatoire.

Structure

- Principes
- Encouragement
- **Analyse**
- **Développement**

Transparence sur la recherche encouragée et ses résultats

Data Portal

On the Data Portal, the SNSF shares its data as transparently as possible: We provide access to data on the evaluated projects and the persons involved, facilitating the analysis of funding activities and ensuring transparency. The data portal includes a variety of research outputs indicated by grantees, which can be downloaded. Independent parties have been using this openly accessible data to investigate a wide variety of different questions. On average, the Data Portal receives 25'000 clicks per month, one third being outside Switzerland. The most used part of the Data Portal is the Grant Search.



The **Grant Search** allows users to search for projects funded by the SNSF according to various criteria, such as start date, discipline, funding scheme, or output type.



The **Key Figures** provide an easily accessible overview of the SNSF's activities over the past years – for example on the number of approved grants per discipline, or the demographics of SNSF applicants.

Impact au sein du secteur académique

Research impact within academia

SNSF funding facilitates the publication and dissemination of additional research: Researchers who received funding from the SNSF produced more research (peer-reviewed articles) compared to their peers, and their research outputs were particularly impactful, as evidenced by higher citation metrics and altmetrics scores ([Heyard & Hottenrott, 2021](#)).

[The value of research funding for knowledge creation and dissemination: A study of SNSF Research Grants | Humanities and Social Sciences Communications \(nature.com\)](#)

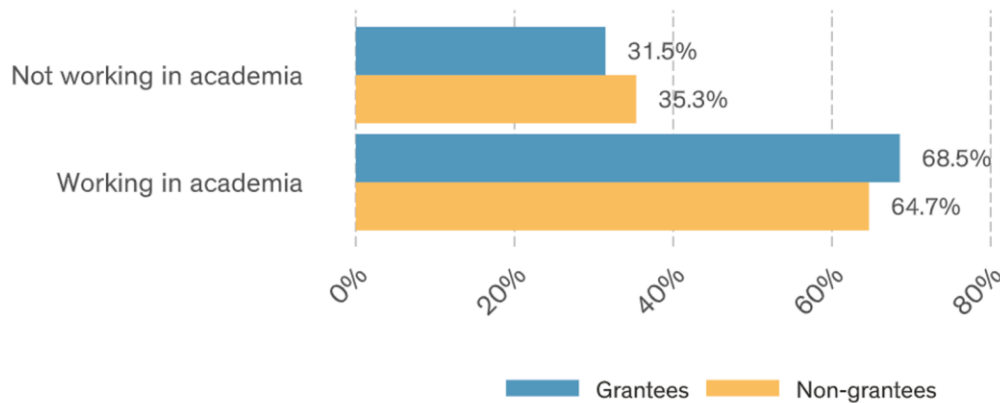
Création de compétences

Career Tracker Cohorts

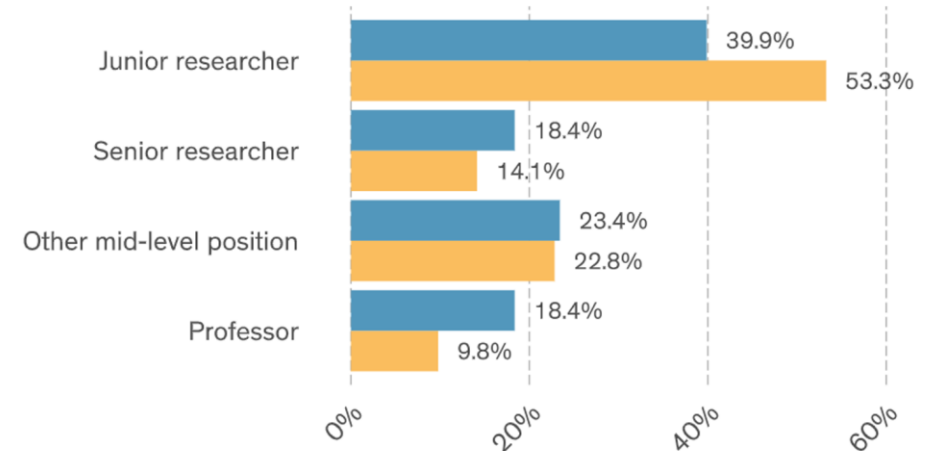
The multi-year study is implemented by the [Interfaculty Centre for Educational Research at UniBe](#). It aims to analyze career paths of early career researchers who apply for SNSF career funding and to assess the effect of the career funding schemes on career development (successful vs. unsuccessful grantees).

Early analysis of the cohort that applied to Postdoc.Mobility in autumn 2018 and their situation in 2022 shows that a higher proportion of grantees than non-grantees work in academia and have obtained a professorship.

Grantees (n=213) and non-grantees (n=133) working in academia



Academic position of grantees (n=158) and non-grantees (n=92)



Effets au-delà du secteur académique

Social innovation

The projects foster **social innovation**: Findings from these projects benefit social groups outside the academic world, for example by helping socially disadvantaged or marginalized groups of people and enabling diversity and exchange of different perspectives. SNSF-funded research projects are motivated by diverse goals, beyond purely academic impact. SNSF-funded researchers routinely work together with different societal actors such as citizens, policy makers, NGOs and companies. (Schuch et al., 2023)



Christian Brühwiler's research has been at the forefront of **improving teacher training** in Switzerland – for example by providing novel insights into how teacher competences can be measured.



Silvestro Micera's work focusses on researching and developing **robotic systems to restore sensory-motor function** in people with different kinds of disabilities (e.g., after spinal cord injury or stroke).

Effets au-delà du secteur académique

Start-ups

Funding from SNSF and Innosuisse drives **science- and technology-based innovation**: Start-ups that have emerged from SNSF and Innosuisse funding strive for particularly disruptive and ambitious innovation, and they target a global market beyond Switzerland. Many of the initial ideas for research-based start-ups emerged in the context of SNSF and Innosuisse funding. (Kulicke et al., 2023)



ANYbotics develops autonomous robots to improve the safety, sustainability and efficiency of industrial work. Both **Roland Siegwart** and **Marco Hutter** have received SNSF-funding for their work on robotics.



GliaPharm develops novel therapeutic approaches to treat neurological and psychiatric disorders. It is based on research by **Pierre Magistretti** and his group, which received funding from the SNSF.

Structure

- Principes
- Encouragement
- Analyse
- Développement

Perspectives

- Maintenir l'ouverture de l'encouragement et poursuivre l'approche multidimensionnelle à l'analyse des impacts de la recherche.
- Mettre l'accent sur les contenus des résultats de la recherche.
 - Encourager l'échange et les synergies.
 - Comprendre les effets de l'encouragement et de la recherche de façon plus différenciée → améliorer encore l'encouragement.
- Renouveler la collecte des données outputs: mieux exploiter les données existantes et favoriser l'interopérabilité, explorer les potentiels du machine learning/topic modelling.

Merci de votre Attention!

