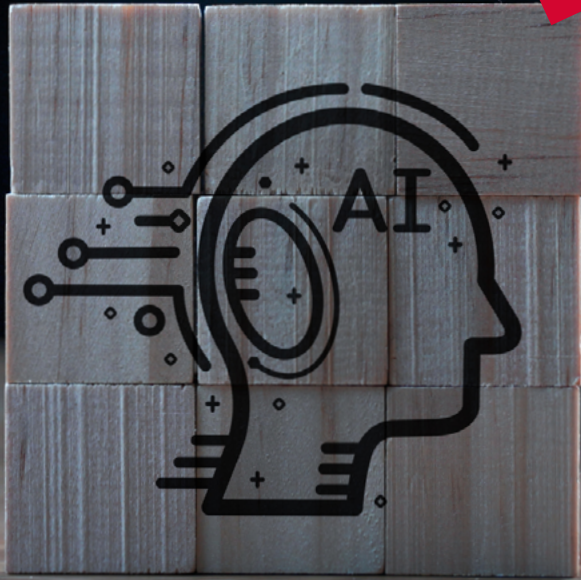


unisanté

Centre universitaire de médecine générale
et santé publique • Lausanne



8 AVRIL 2025

13H45 - 17H15 / AUDITOIRE JEQUIER-DOGE

10^e SYMPOSIUM ANNUEL DE RECHERCHE

L'intelligence artificielle en recherche

INTRODUCTION

Les technologies basées sur l'intelligence artificielle (IA) jouent aujourd'hui un rôle central dans divers secteurs, notamment dans la recherche scientifique et la santé, tout en représentant un nouveau champ de recherche en tant que tel. Pour que ces technologies aient un impact positif et durable, il est essentiel que les chercheurs et chercheuses soient sensibilisé·e·s aux multiples enjeux que l'IA implique.

L'adoption de l'IA dans la recherche soulève en effet des questions cruciales, parmi lesquelles figurent les répercussions éthiques et juridiques, la protection de la propriété intellectuelle, ainsi que la gestion des données sensibles et confidentielles.

Le secteur Soutien à la recherche d'Unisanté vous invite à explorer les principaux défis et opportunités de l'IA dans la recherche en santé avec les intervenantes et les intervenants de son symposium annuel. Nous nous réjouissons de vous y accueillir nombreuses et nombreux.



PROGRAMME

- 13h45-14h00 **Introduction**
Prof. David Vernez, Vice-Président de la Commission académique de recherche (CAR), Unisanté
- 14h00-14h30 **Applications de l'IA en santé publique / soins de 1^{re} ligne**
Dre Valérie Pittet, Responsable de groupe de recherche, Département épidémiologie et systèmes de santé, Unisanté
- 14h30-15h00 **Outils IA dans la recherche et la publication**
Dr Thé Van Luong, Responsable de l'IA et des systèmes informatiques pour la recherche, Université de Lausanne (Unil)



15h00-15h30 **Pause de 30 minutes**



15h30-16h00 **Relever les défis éthiques et définir les lignes directrices**
Dr Pietro Gervasoni, Directeur général de swissethics



16h00-16h30 **IA – vers une nouvelle relation patient.e – médecin**
Prof. Dre Barbara Biedermann, Vice-présidente de l'Association suisse de l'espace des données de santé



16h30-17h00 **Le machine learning au service de la santé et des sciences biomédicales**
Prof. Guillaume Obozinski, Chef de l'équipe recherche et directeur adjoint, Swiss Data Science Center



17h00-17h15 **Conclusion**
Prof. David Vernez, Vice-Président de la Commission académique de recherche (CAR), Unisanté



L'après-midi sera modéré par les Dres ès Sc. Loane Warpelin-Decrausaz et Anne Niquille, Secteur Soutien à la Recherche, Unisanté



Partenaire du symposium :

REVUE MÉDICALE SUISSE

45795

LIEU

Auditoire Jequier-Doge (BL 08)
Rue du Bugnon 44, 1011 Lausanne

PUBLIC CIBLE

Personnel Unisanté, CHUV, FBM, UNIL ou autres institutions académiques impliquées dans la recherche

CRÉDITS ECTS

Ecole doctorale de la Faculté de biologie et de médecine, Université de Lausanne:
équivalent à deux séminaires accrédités

Ecole doctorale en sciences de la vie, Université de Genève:

doctorat en sciences biomédicales / physique du vivant / génomique et santé digitale /
écologie et évolution / biosciences moléculaires/sciences pharmaceutiques : 0.5 ECTS

Ecole doctorale en sciences de la vie, Université de Genève:

doctorat en sciences pharmaceutiques: 0.5 ECTS

LANGUE

Français et Anglais

CONTACT

Murielle Salomon
ssr@unisante.ch
021 314 79 16 (mardi et jeudi)

ORGANISATION

Secteur Soutien à la recherche
Unisanté, centre universitaire de médecine générale
et santé publique

INSCRIPTION

